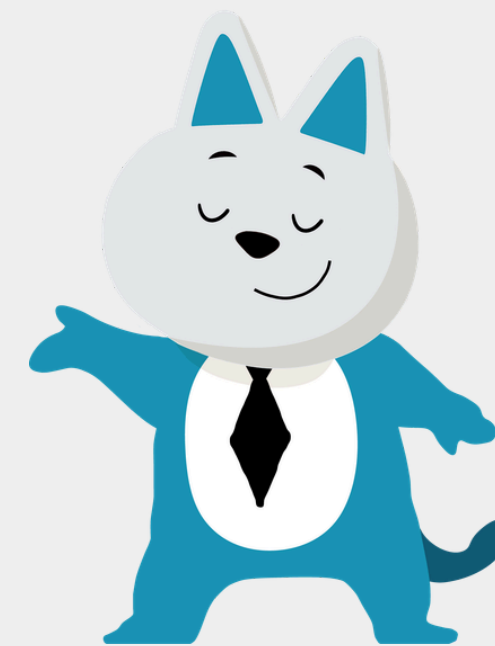


コース販売モデルにおける

moodle workplace 導入イメージ



企業での導入イメージに記載されている機能に加え、以下の標準機能もよく活用されています。

- ・ Webサイトからの申込
- ・ 各種決済対応
(クレジットカード/請求書)
- ・ 学習/購入履歴の確認
- ・ 自動メール通知
- ・ 再受講・期限付き講座に対応
- ・ 簡単アカウント登録
- ・ スマホ通知
- ・ 法人アカウントでのSSO受講

- ・ 有料コースの教材管理
- ・ 複数バージョンの講座運用
- ・ 法人ごとの進捗・対応
- ・ 再受講・認定期限の対応
- ・ 修了証の法人別テンプレート
- ・ 担当コースの割当・変更

- ・ 価格・クーポンの設定
- ・ 顧客/販売/履歴の管理
- ・ 各種レポートの出力
- ・ 法人ごとのポータル運用
- ・ Webサイトとの連携管理
- ・ 問い合わせ・請求対応

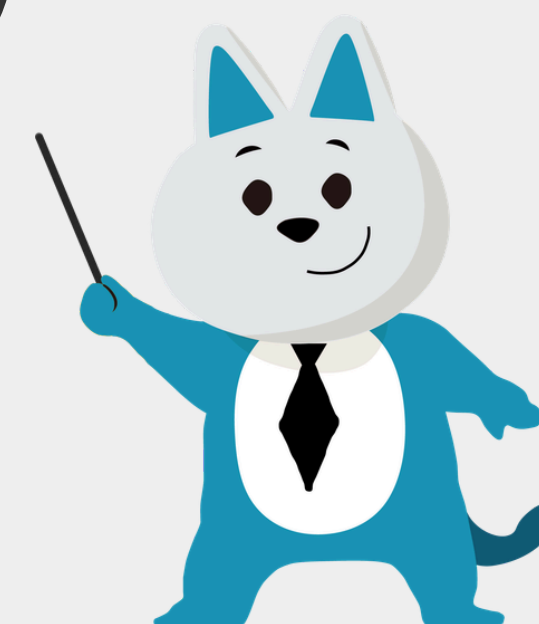
- ・ 受講者/ユーザーの管理
- ・ 自社コースの設定・割当
- ・ 修了証・認定の発行
- ・ 進捗や未受講のレポート作成
- ・ お知らせ・通知の配信設定

※ Moodle Workplaceは、社内システム(教務・人事・ポータル等)とAPI/SSOで連携可能です
※ LDAP/SAML/Microsoft365などとの認証連携や、人事DBとの自動同期に対応しています

moodle
workplace

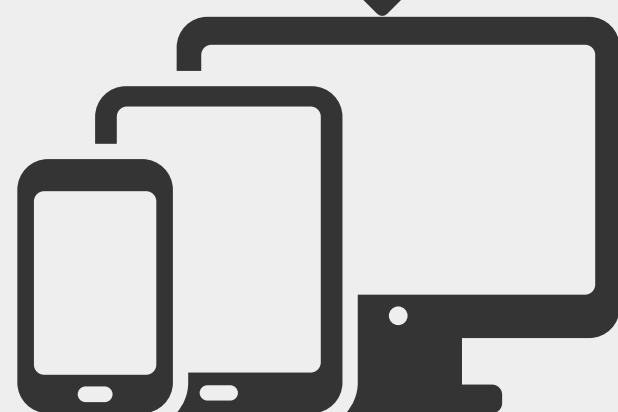
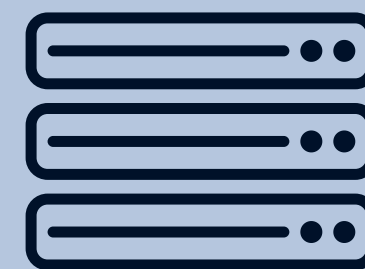
企業での

導入イメージ



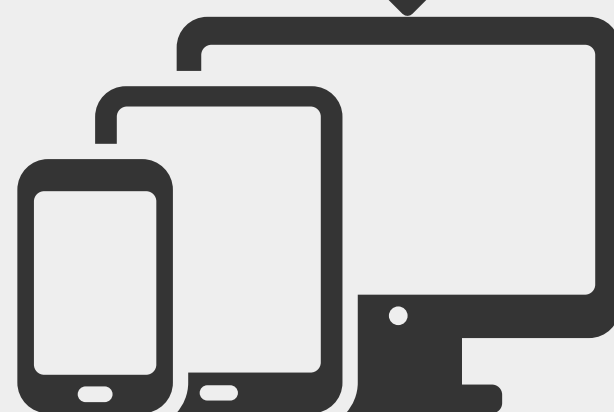
moodle
workplace

社内システム



受講者
(生徒)

- ・教材の閲覧
- ・教材のダウンロード
- ・本日のToDo
- ・研修の出欠
- ・SSOで簡単ログイン
- ・レポート/課題提出
- ・テスト
- ・プライベートファイル
- ・ワークショップ
- ・フォーラムでの交流
- ・質問
- ・アンケート
- ・マルチデバイス対応
- ・Moodleアプリ
- ・オープンバッジ受領
- ・修了証受領



講師
(先生)

- ・オンライン研修の実施
- ・研修資料のアップロード
- ・コースの複製・再利用
- ・出欠の記録・確認
- ・SSOで簡単ログイン
- ・学習進捗の確認
- ・レポート/課題の管理
- ・レポート/課題の採点・評価
- ・テストの作成・実施
- ・テストの採点・成績管理
- ・フォーラムでの指導
- ・フィードバックの記録・共有
- ・修了証の発行
- ・オープンバッジの発行
- ・学習データの分析・可視化
- ・AIとの連携



研修管理者
(人事部・部門管理者)

- ・受講者の一括登録・管理
- ・履修/仮履修の管理
- ・研修の一括作成・割当
- ・出欠管理
- ・成績管理
- ・進捗管理レポートの出力
- ・CSV形式でのレポート出力
- ・修了状況の確認
- ・受講履歴の集計
- ・組織構造管理(階層設定)
- ・プログラム/認定制度管理



システム管理者

- ・社員情報連携
- ・研修情報連携
- ・受講情報連携
- ・SSO対応 (Shibboleth/SAML / OpenID/AD/Azure等)
- ・MFA (多要素認証) 対応
- ・外部サービスとの統合 (LTI / API連携)
- ・バックアップ/レストア
- ・ログ管理
- ・メンテナンス通知
- ・管理画面制御

※ Moodle Workplaceは、社内システム(教務・人事・ポータル等)とAPI/SSOで連携可能です
※ LDAP/SAML/Microsoft365などとの認証連携や、人事DBとの自動同期に対応しています